



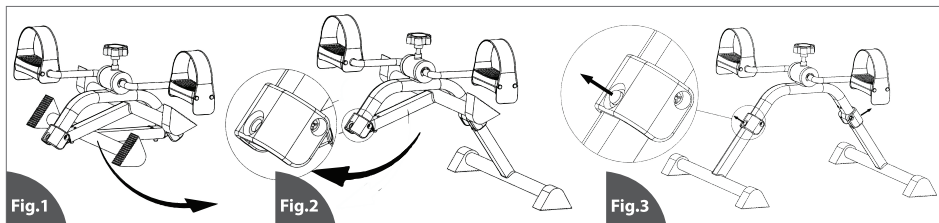
## Pedales Plegables para Rehabilitación de Extremidades

R215213 R215214

Antes de hacer uso de sus Pedales Plegables lea cuidadosamente este manual. Si tiene dudas acerca de su uso contacte a su Distribuidor Autorizado ReActiv quien podrá ampliar la información.

### MANUAL DE USO

- Una vez que ha comprobado que sus Pedales están en perfecto estado remueva todo el plástico que los protege y deséchelo.
- Despliegue los pedales y coloque el seguro como se muestra en las figuras 1 a 3.



- Coloque los pedales en el piso si va a rehabilitar las piernas, o encima de una superficie alta si va a ser utilizado en los brazos.
- Siéntese a una distancia que le permita pedalear cómodamente.
- Comience a pedalear.
- Si sus pedales incluyen podómetro (Modelo R215214), el monitor se encenderá automáticamente al comenzar a utilizar la Unidad.
- Cuando el pedal no ha sido utilizado por 5 segundos automáticamente aparecerá una señal de ALTO en el cronómetro, el tiempo también se detendrá. El contador reiniciará cuando continúe con sus ejercicios.
- El monitor se apagará si no existe actividad en 5 minutos.
- Para reiniciar el monitor, presione el botón rojo por 10 segundos.

### ESPECIFICACIONES DEL MONITOR DIGITAL (Modelo R215 214)

Las siguientes especificaciones se mostrarán en su Cronómetro digital:

- Tiempo de uso.
- Número de ciclos trabajados en la última sesión.
- Total de ciclos trabajados.
- Medidor de calorías quemadas en la última sesión.
- Puede escoger la información que desee visualizar, presionando el botón rojo y utilizando las flechas para elegir la información deseada.
- Si no puede visualizar correctamente las cifras en el monitor, esto significa que es necesario un cambio de baterías.
- Las baterías que utiliza el monitor son AAA de 1.5V.
- Para cambiar las baterías apague su unidad por la parte trasera del monitor, tire de él hacia arriba con cuidado para retirarlo. Retire la cubierta del compartimento de las baterías para reemplazarlas. Una vez hecho esto coloque de nuevo el monitor en los pedales.

Sus Pedales Plegables para Rehabilitación están garantizados por 1 año a partir de la fecha de compra original. Esta Garantía\* cubre cualquier defecto de Fabricación y/o Funcionamiento, así como imperfecciones de Materiales y Mano de Obra. La Garantía NO CUBRE defectos ocasionados por Mal Uso, Abuso, Negligencia u Operación Inapropiada fuera de las Especificaciones del Producto.

\*Aplican Restricciones, favor de consultar Nuestra Tabla de Garantía Limitada en nuestro sitio web: [www.reactiv.com.mx](http://www.reactiv.com.mx)